



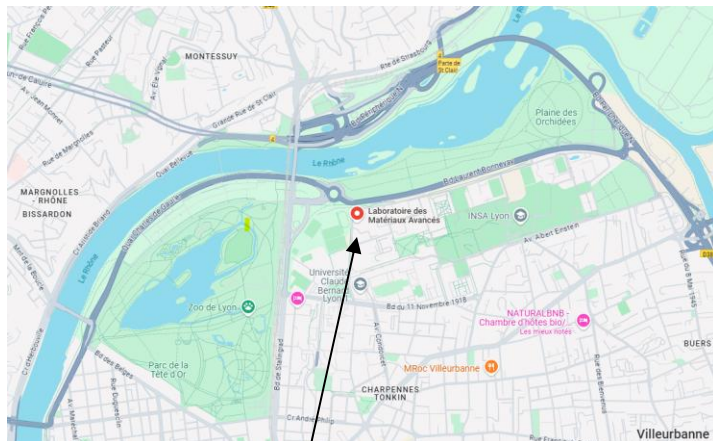
CENTRE NATIONAL DE LA RECHERCHE SCIENTIFIQUE - Délégation Rhône Auvergne

Marché d'extension et de réaménagement du bâtiment du Laboratoire des Matériaux Avancés (LMA) de l'Institut de Physique des 2 Infinis (IP2I)

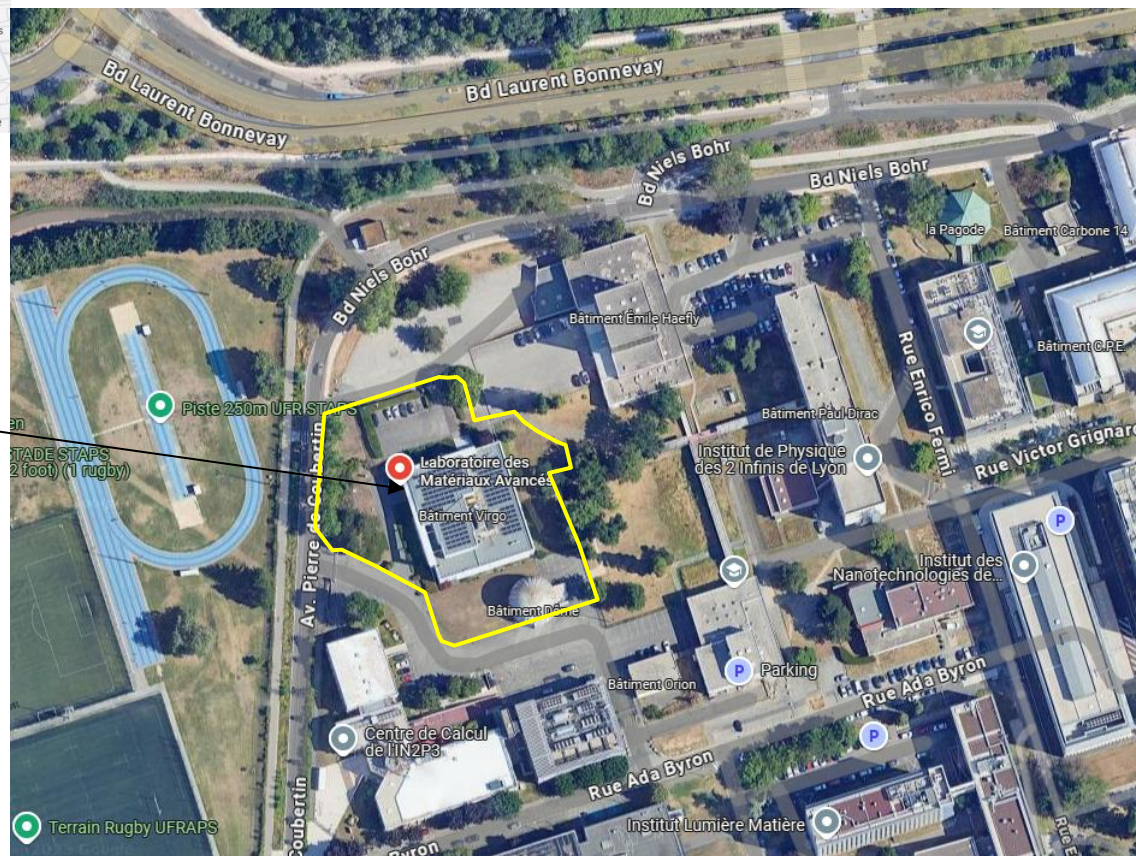
Projet VIRGO+ / Procédure n°2025-09

Présentation sommaire du projet

1 Implantation du projet → emplacement du projet



Bâtiment VIRGO – LMA
(Laboratoires de Matériaux Avancés)
7 avenue Pierre de Coubertin
69100 VILLEURBANNE



1 Implantation du projet → description générale



Le projet VIRGO+ consiste en l'extension du bâtiment VIRGO actuel et le réaménagement partiel de celui-ci afin d'accueillir ::

- > Une salle blanche ISO3 (au sens de la norme NE EN ISO 14644-1) destinée principalement à accueillir une machine de traitement, et son raccordement à la salle blanche ISO3 actuelle,
- > Des doigts gris, zones de reprises et locaux techniques associés,
- > Un hall d'intégration multiusages
- > Le raccordement de cette extension aux utilités actuelles ou à créer.

NB : le projet d'extension nécessitera le réaménagement de certaines zones du bâtiment actuel à l'interface de l'extension, en préservant, au mieux et sans la dégrader, la continuité d'exploitation (maintien des qualités de températures, hygrométrie et empoussièrement)

2 Besoins → besoins généraux

NB : ces besoins représentent les besoins principaux et les plus dimensionnants; ils ne sont pas exhaustifs

Salle blanche = 150m² environ dont 30 m² environ pour une zone de polissage chimique

- ISO 3 (au sens de la norme NE EN ISO 14644-1)
- T= 22°C +/- 0.1°C
- Hr entre 50 et 62 %
- 1T/m²

.Elle sera implantée au RDC au même niveau que la salle actuelle. Cette salle blanche sera accompagnée de ses locaux techniques CVC, d'un doigt gris au RDC, d'un plenum de reprise au sous-sol

Hall d'intégration = 350 m² environ dont 50 m² pour une salle accueillant une polisseuse

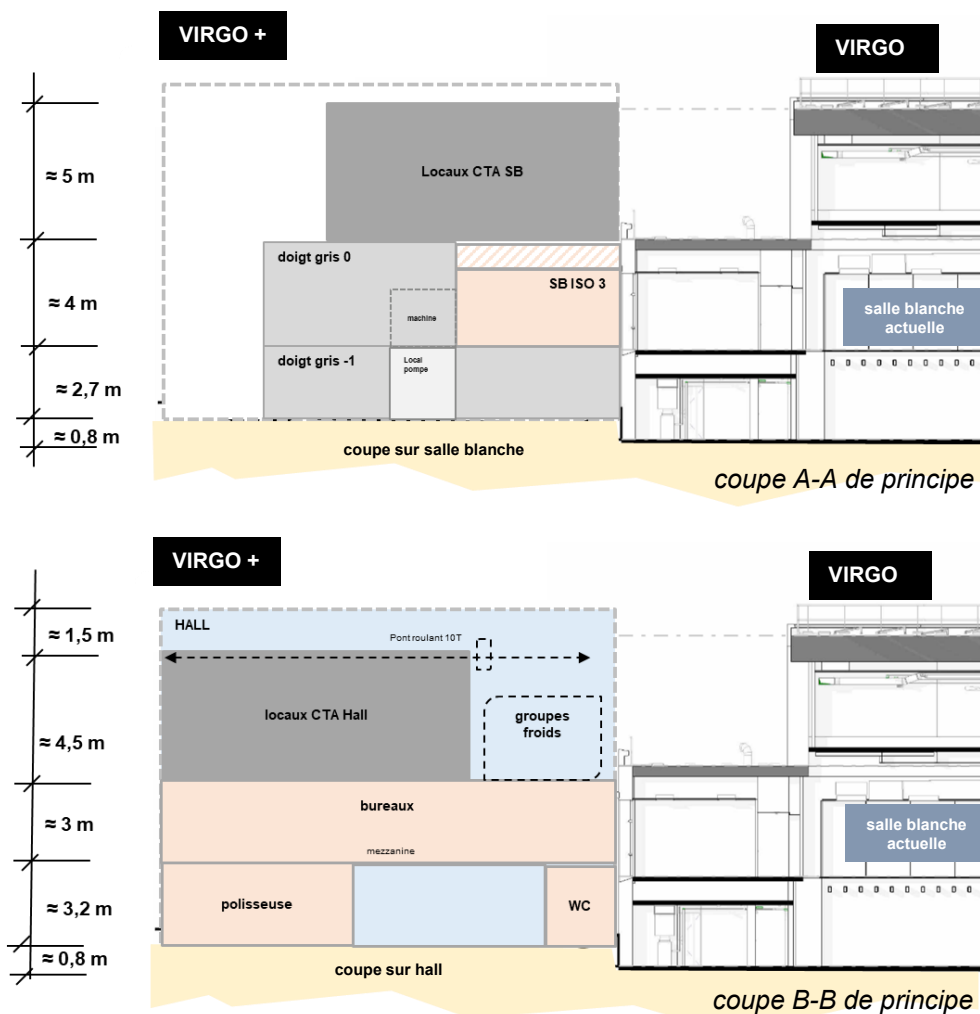
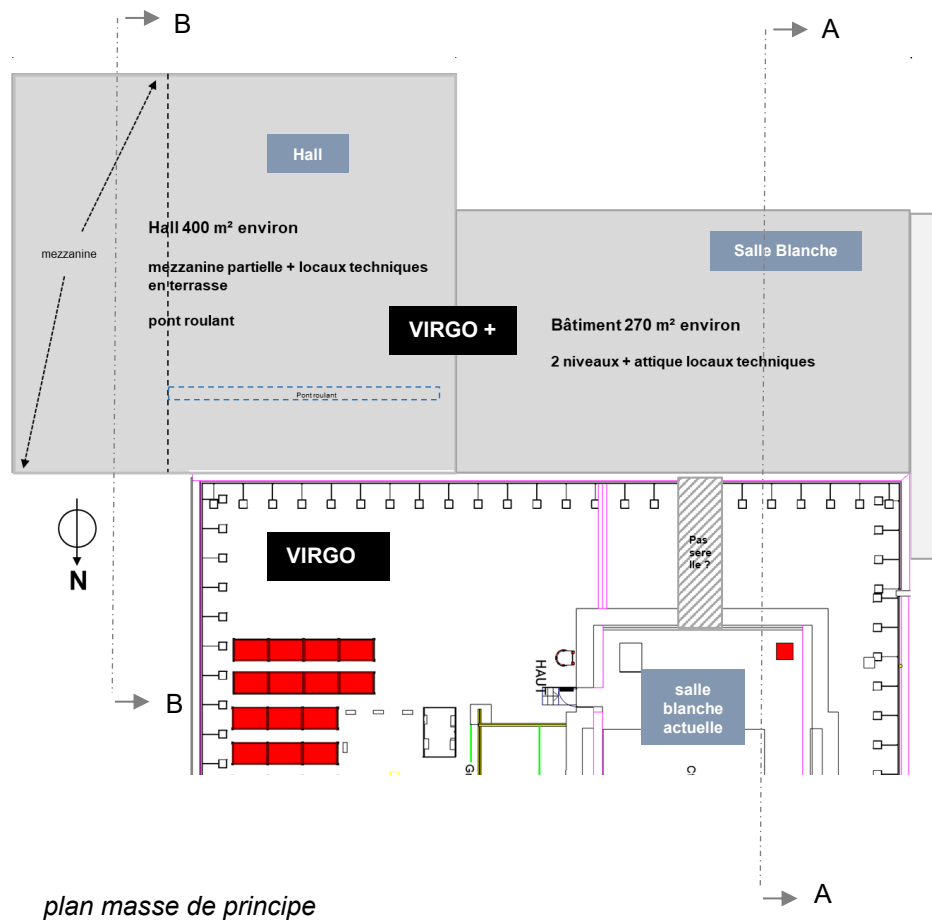
- Non classé
- T= 22°C +/- 2°C
- Hr non contrôlée
- Pont roulant 10T
- 3T/m²

Couloir de visite = pour voir la salle blanche, le doigt gris et le hall d'intégration

Utilités concernées

- froid : nouvelles productions à créer
- chaud : depuis réseau chaud urbain DALKIA
- CVC : renouvellement d'AN, filtration, contrôle hygrométrie, régulation
- EFS, ECS
- CFO : départs à créer depuis TGBT existant courant normal, secouru, ondulé
- CFA : VDI, DI, anti-intrusion, video-surveillance, contrôle d'accès, GTC
- air comprimé, gaz labos
- eau déionisée EDI
- eau de refroidissement process
- aspiration centralisée

→prédimensionnement et organisation spatiale de principe



La consultation est lancée dans le cadre d'une procédure avec négociation pour aboutir à un marché de conception-réalisation

Missions d'études concernées

- missions de maîtrise d'œuvre
 - > APS, APD, PRO, VISA, DET, AOR, GPA
- autres missions
 - > Études de Synthèse
 - > OPC
 - > études géotechniques G2AVP, G2PRO, G3
 - > études acoustiques dont la vérification des émergences sonores
 - > CSSI
 - > commisionnement

Travaux concernés

- | | |
|----------------------------------|---|
| > terrassements généraux | > cloisons modulaires |
| > fondations spéciales | > cloisons et plafonds de salles blanches |
| > gros œuvre maçonnerie | > courants forts |
| > charpente | > courants faibles |
| > couverture, étanchéité bardage | > GTB |
| > revêtements de façades | > CVC |
| > menuiseries extérieures | > plomberie-sanitaires |
| > portes industrielles | > gaz et fluides labos |
| > serrurerie métallerie | > eau déionisée |
| > plâtrerie doublages | > eau de refroidissement process |
| > menuiseries intérieures | > aspiration centralisée |
| > carrelage faïence | > pont roulant |
| > revêtements de sols souples | > élévateur |
| > faux plancher | > VRD et aménagements extérieurs |
| > faux plafonds | > espaces verts |